

Windows 7 – instalace krok za krokem

Než začneme instalovat

Než vložíme instalační DVD do mechaniky, měli bychom se prvně přesvědčit, zda máme jako první bootovací mechaniku právě DVD-ROMku a ne např. hard disk. Toto nastavení zjistíme, popřípadě změníme v BIOSu počítače, do kterého se zpravidla dá dostat tak, že při spouštění počítače zmáčkne klávesu **DEL**, **F2**, nebo u notebooků nejčastěji **F10**.

Hardwarové požadavky

Pokud již nyní provozujete s úspěchem na svém počítači operační systém Windows Vista, nebudete mít problém s instalací a provozem nové verze Windows, jelikož tato nová verze právě z Windows Vista vychází. Jen ve stručnosti ale přesto uvedu minimální požadavky, které byste měli před instalací Windows 7 splňovat.

- Procesor 1GHz a lepší (32bit, nebo 64bit)
- 1GB operační paměti RAM
- 16GB volného místa na disku
- Grafická karta s podporou DirectX 9
- Mechanika DVD (K nainstalování systému)
- Internetové připojení (Ke stažení aktualizací a aktivaci systému)

Instalace systému

Instalace systému Windows 7 je velice jednoduchá, a pokud jste již instalovali Windows Vista, jistě vás nepřekvapí podobnost instalátoru. Oproti instalaci Windows Vista, která zabrala zhruba půl hodiny, instalace Windows 7 vám zabere odhadem patnáct až dvacet minut.

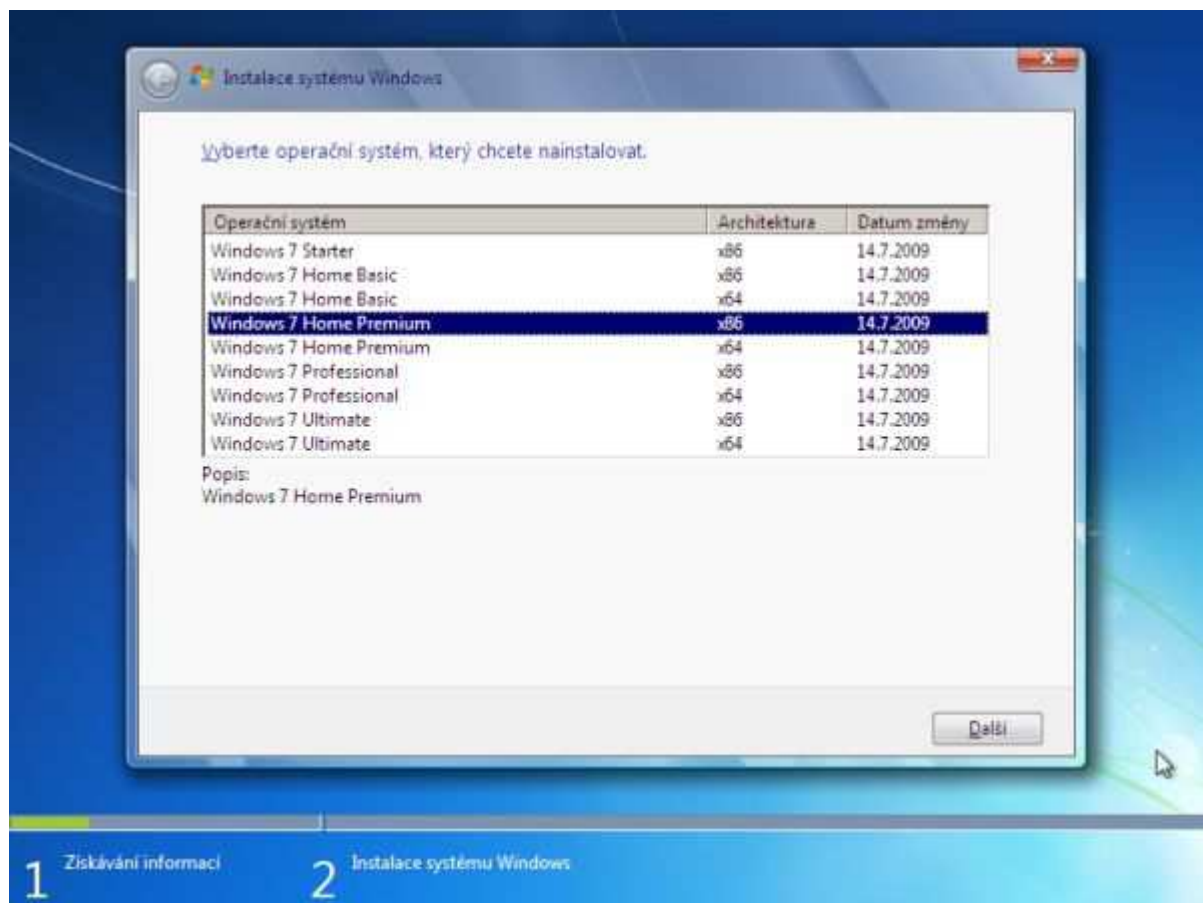
Nyní se tedy již pustíme do samotné instalace systému Windows 7. Po spuštění instalace budeme nejprve požádáni o zvolení jazyka, se kterým s námi bude systém komunikovat. Zde vybereme češtinu. Dále také můžeme zvolit nastavení časové zóny a rozložení klávesnice. Toto již by mělo být po výběru jazyka nastaveno správně. Pokud tomu tak není, zvolte nastavení tak, jak vidíte na obrázku.



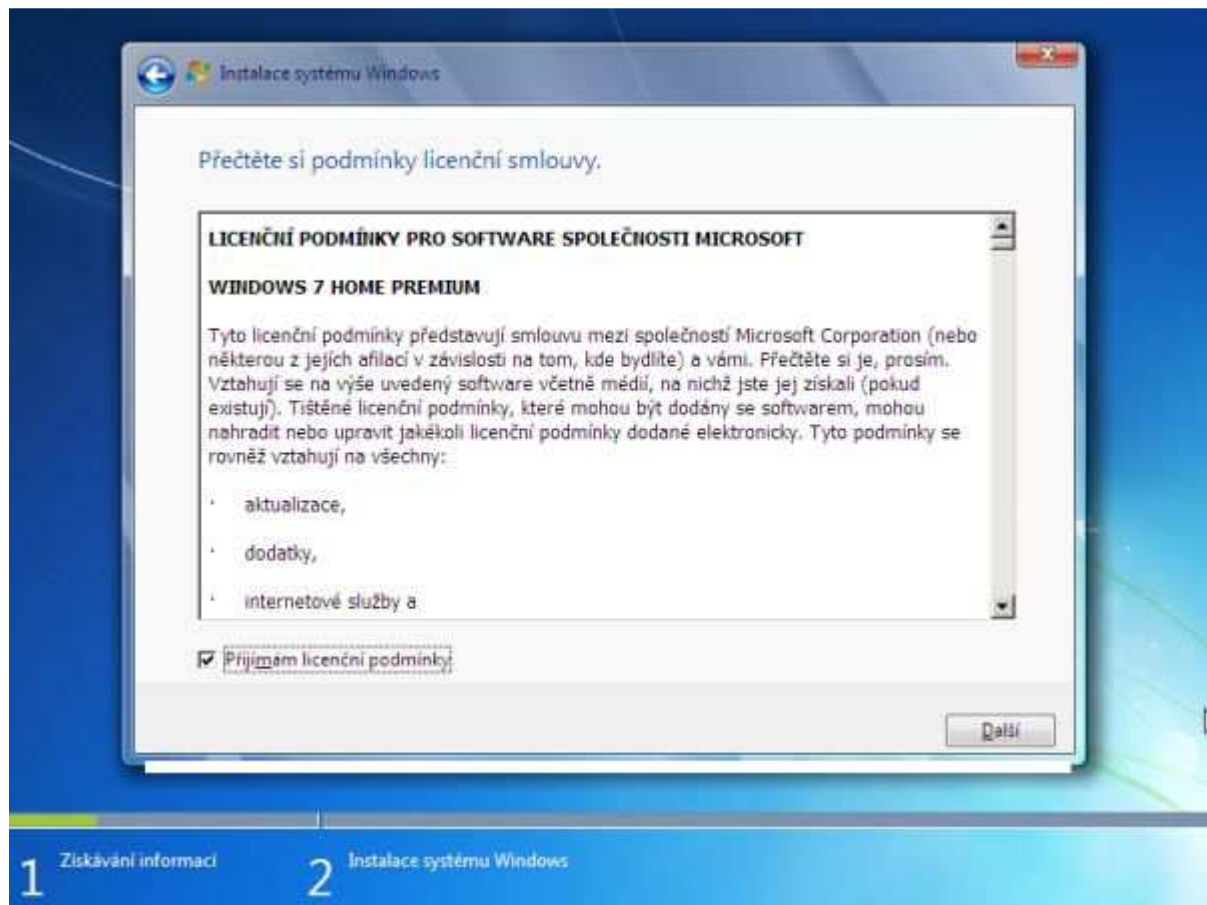
Na další obrazovce to máme celkem snadné, prostě jen klikneme na tlačítko „**Nainstalovat**“.



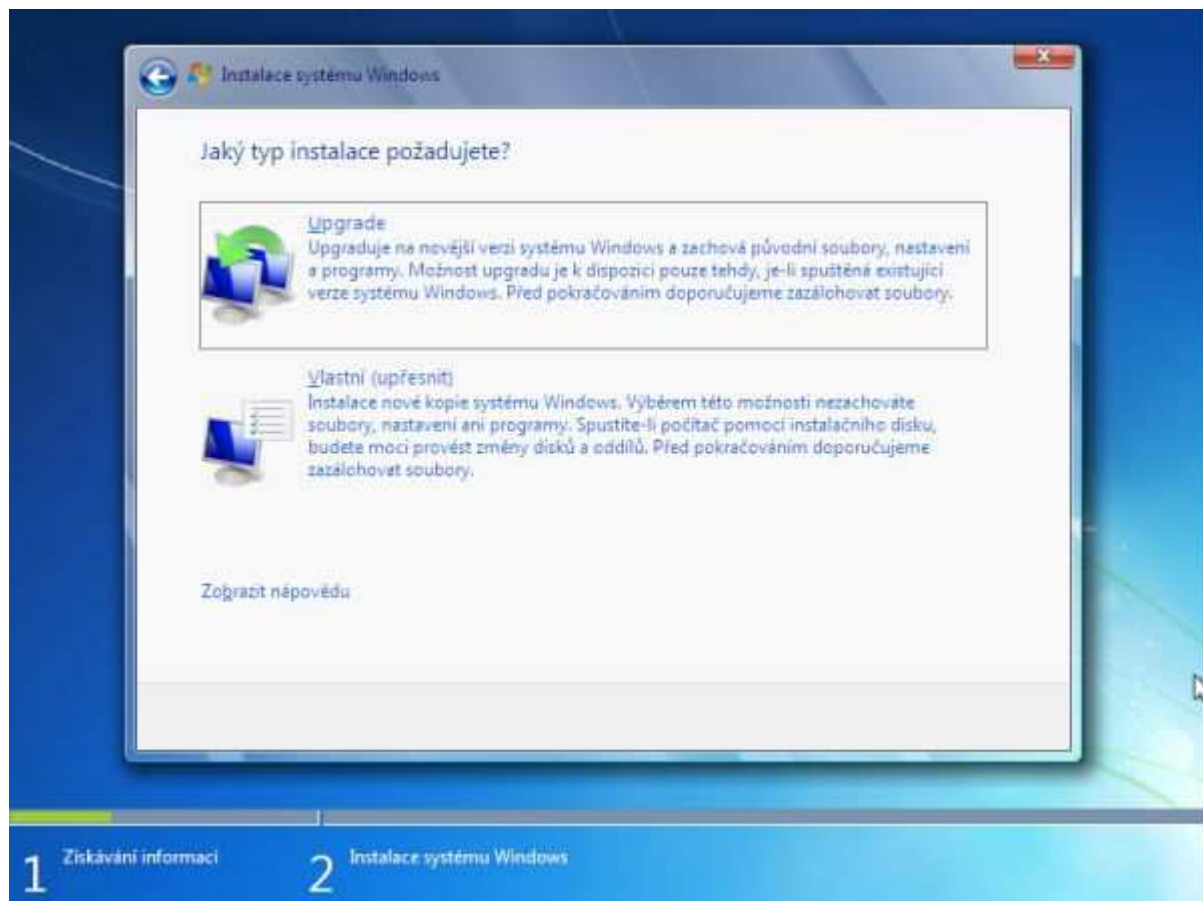
Pokud se nám zobrazí nabídka s výběrem edice operačního systému Windows 7, vybereme tu, kterou máme zakoupenou (popřípadě tu, kterou chceme otestovat).



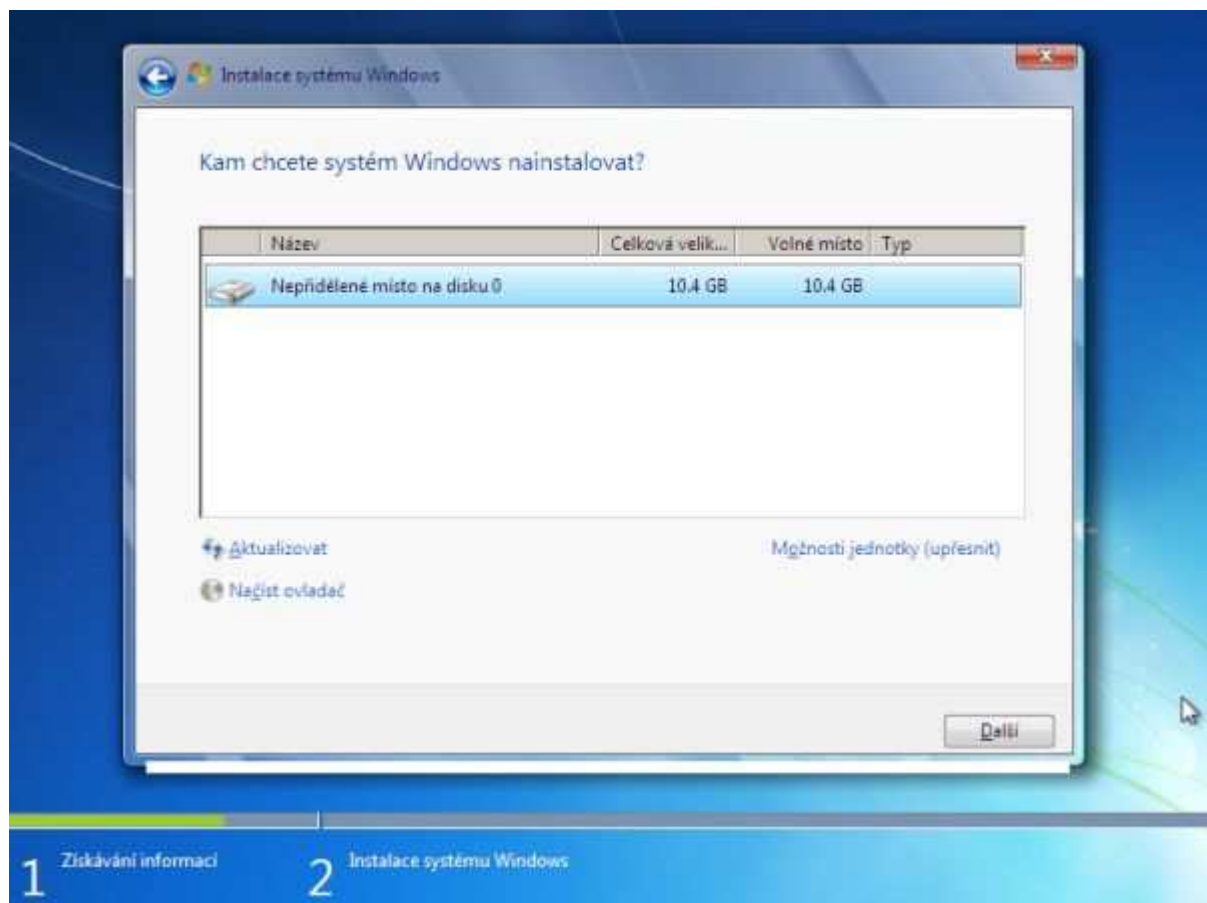
Poté se nám zobrazí licenční podmínky, které je nutné odsouhlasit, jinak instalace nebude pokračovat. Po přečtení těchto podmínek zaškrtneme „**Přijímám licenční podmínky**“ a klikneme na tlačítko „**Další**“, které se nám po odsouhlasení licenčních podmínek zpřístupní.



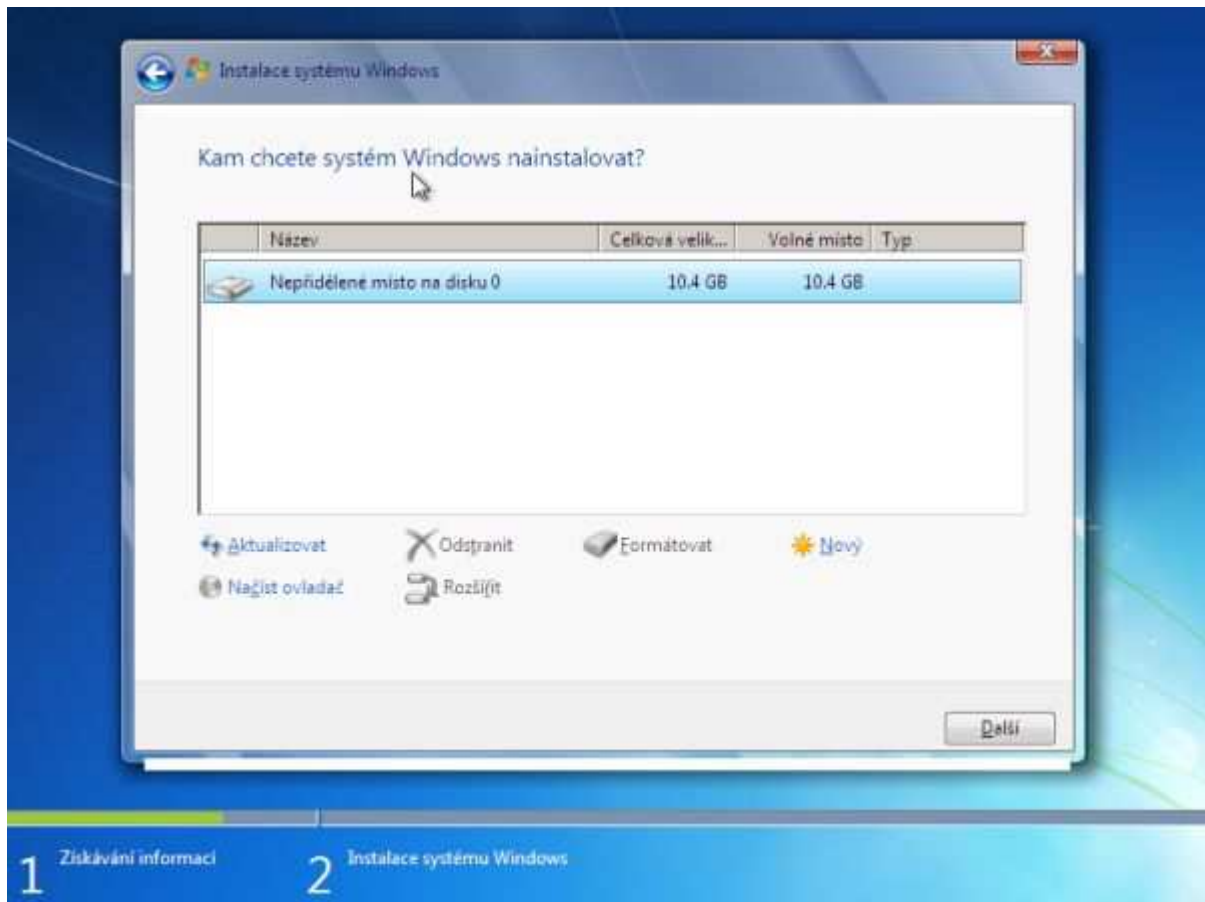
Nyní dostaneme na výběr, zda chceme provést **Upgrade** (tato volba se nám zpřístupní pouze, pokud instalujeme operační systém Windows 7 například na počítači, kde je již nainstalována předchozí verze operačního systému Windows), nebo **Vlastní** (nainstalování čistého systému), kterou vám vřele doporučuji, jelikož při pokusu nainstalovat systému Windows 7 přes Upgrade systému Windows Vista u mě bohužel toto selhalo a systém se nenainstaloval. Zde záleží především na tom, jak je předchozí systém Windows nastaven a jaké aplikace používáte. Pokud totiž instalátor Windows 7 zjistí nekompatibilitu předchozího systému popřípadě některé aplikace, která by mohla v novém systému způsobovat určité potíže, odmítne instalátor upgrade provést.



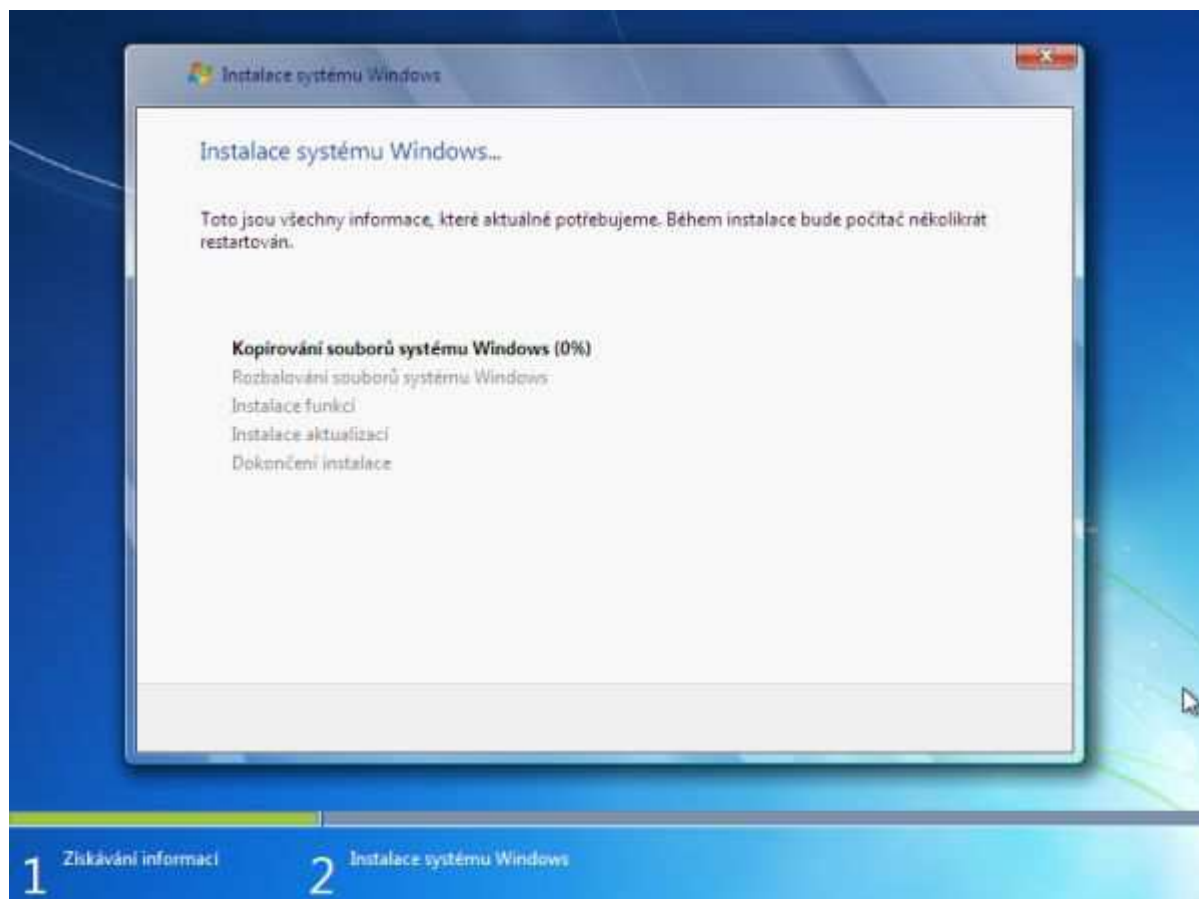
Poslední rozhodnutí, které je od nás před samotným nahráváním souborů do počítače požadováno, je, kam systém Windows 7 nainstalujeme. Zde zvolíme volný oddíl na pevném disku.



V tomto kroku instalace také můžete svůj pevný disk zformátovat, odstranit nebo vytvořit oddíl, popřípadě načíst ovladač a to pokud zvolíte volbu "**Možnosti jednotky**".



Pak již stačí, kliknou na tlačítko "**Další**" a již začne samotné kopírování souborů do počítače na pevný disk, které trvá průměrně patnáct až dvacet minut (zaleží na rychlosti vašeho počítače).



Po dokončení tohoto kroku se počítač automaticky restartuje. Před samotným spuštěním systému Windows 7 ještě dojde k dokončení instalace a ještě jednomu restartu.



Instalační program aktualizuje nastavení registru.

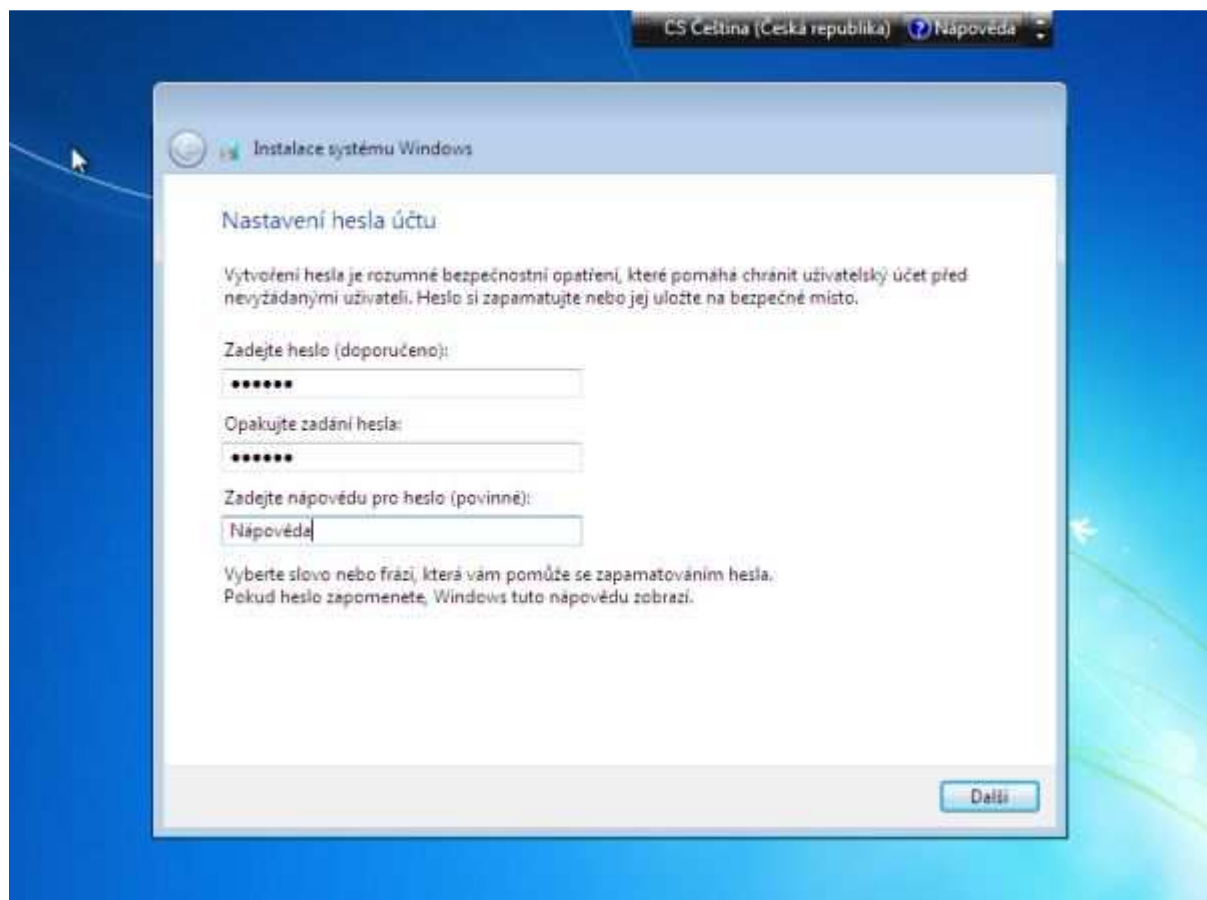
© Microsoft Corporation

Základní nastavení systému

Po nainstalování všech souborů, popřípadě aktualizací a restartu po vás bude systém požadovat zadání několika základních údajů. Jako první po vás bude systém požadovat zadání uživatelského jména a názvu počítače.



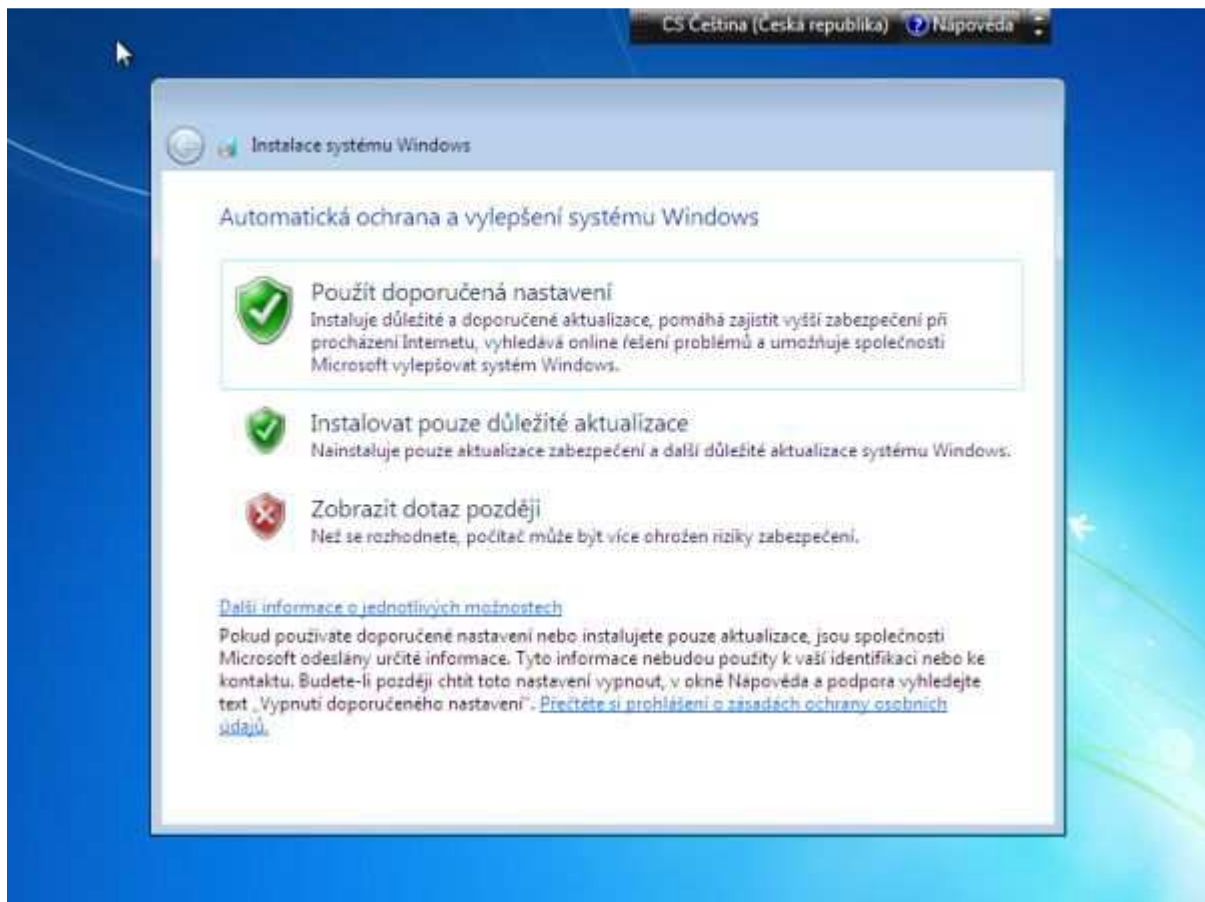
Jako další údaj bude požadováno heslo k vašemu účtu. Pokud si toto heslo nepřejete, ponechte políčka prázdná. Pokud heslo zadáte, budete muset ještě vyplnit poslední políčko, kam zadáte nápovědu, která vám bude zobrazena v případě, že heslo zapomenete.



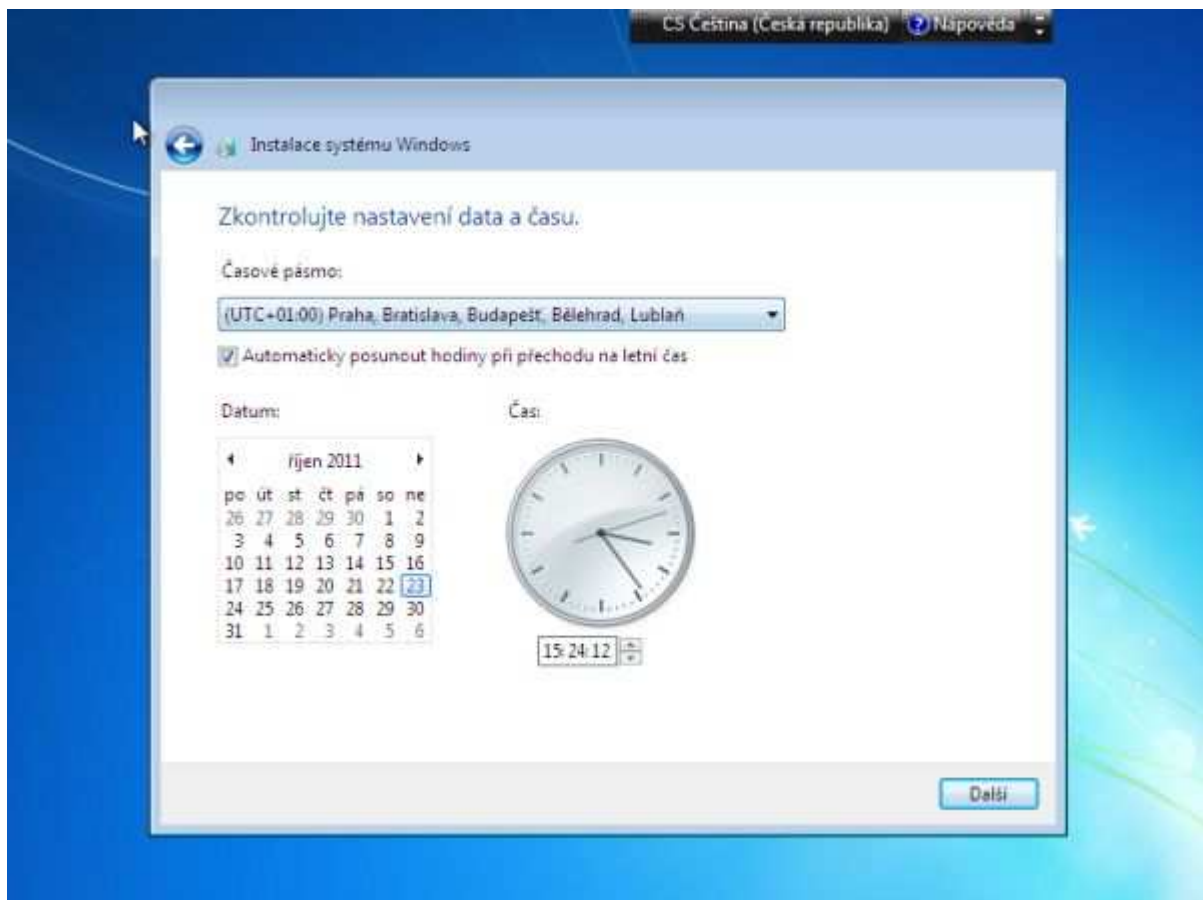
Dále po vás systém bude požadovat tzv. **Produktový klíč**, který slouží k následné aktivaci systému Windows. Pokud tento klíč nemáte, ponechte políčko volné a jen klikněte na tlačítko „Další“. V tomto případě bude systém fungovat v tzv. *Trial módu*, který trvá 30 dní. Po těchto 30. dnech bude vyžadována aktivace systému, a pokud systém neaktivujete, nebudete ho moci nadále používat. Pokud máte produktový klíč, v tomto kroku ho zadejte.



Poté budete požádáni o svolení, jak má systém stahovat aktualizace přes **Windows Update** společnosti Microsoft. Doporučuji zvolit první volbu, jen tak budete mít záplaty na všechny nalezené chyby a problémy, které se od jeho vydání můžou vyskytnout.



Poslední dvě položky se týkají nastavení času...



...a také způsobu připojení systému k síti (pokud máte počítač k síti připojen).



Po tomto kroku systém Windows provede základní nastavení, které může trvat několik minut.



Nakonec dojde k přípravě Plochy k prvnímu spuštění operačního systému.



A poté již dojde k samotnému spuštění operačního systému Windows 7 a zobrazení Plochy.



Závěrem

Nyní, když máme nový operační systém Windows 7 úspěšně nainstalován, nezbývá, než si ho donastavit k obrazu svému, popřípadě doinstalovat své oblíbené aplikace.