

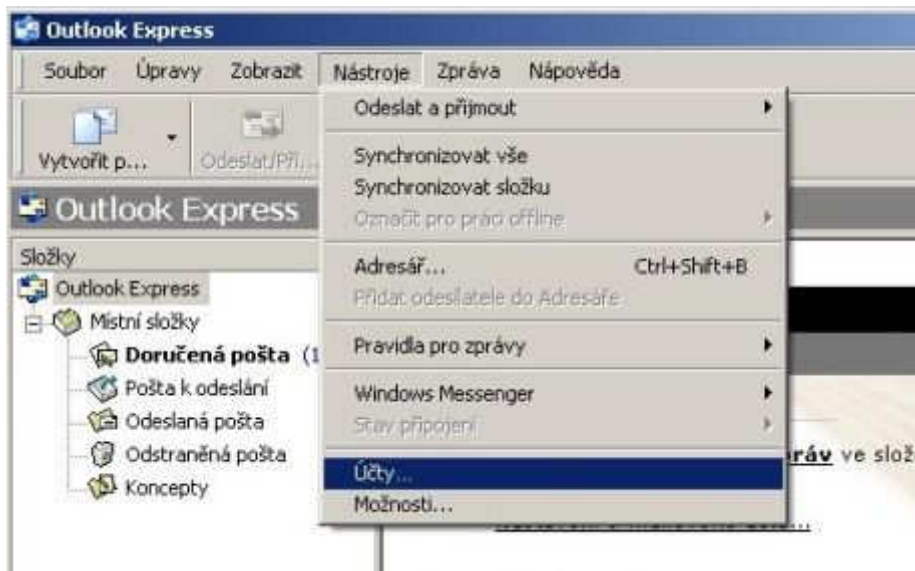
Nastavení Outlook Expressu

mojedomena = alvoatelier

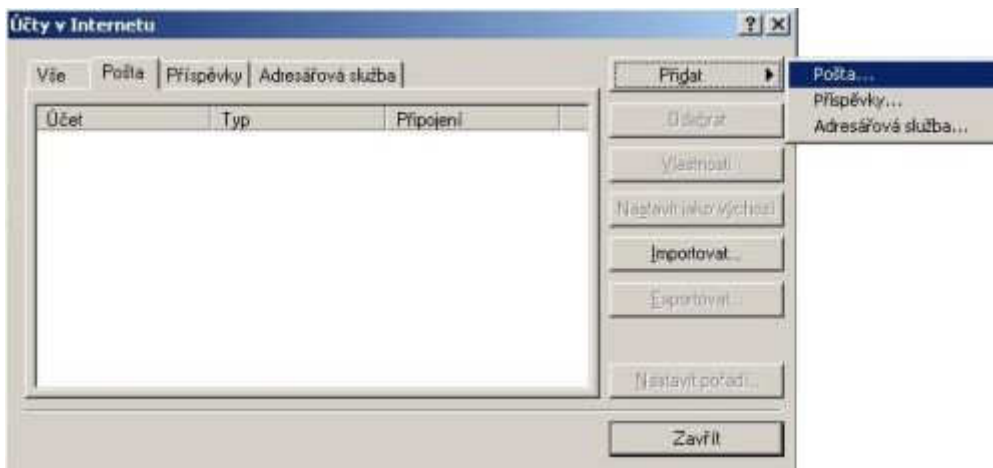
uživatelské jméno = název emailu (např. jan.novak)

Ruční nastavení

- otevřete MS Outlook Express
- klikněte na "**Nástroje**", vyberte "**Účty**"



- klikněte na "**Přidat**", vyberte "**Pošta**"



- do pole "**Zobrazované jméno**" zadejte své celé jméno nebo libovolný alias

Průvodce připojením k Internetu

Vaše jméno

Při odesílání e-mailů bude vaše jméno uvedeno v poli Dd. Zadejte své jméno v požadovaném znění.

Zobrazované jméno:

Příklad: Jan Novák

< Zpět Další > Storno

- klikněte na "**Další**"
- vyberte "**Již mám elektronickou adresu, kterou chci dále využívat**"
- do pole "**E-mailová adresa**" zadejte svou e-mailovou adresu (ve tvaru uzivatelskejmeno@mojedomena.cz)

Průvodce připojením k Internetu

Internetová e-mailová adresa

Vaše e-mailová adresa je adresa, kterou používají ostatní lidé, chtějí-li vám poslat e-mail.

E-mailová adresa:

Příklad: adresa@microsoft.com

< Zpět Další > Storno

- klikněte na "**Další**"
- "**Typ serveru příchozí pošty**" zanechte nebo vyberte "**POP3**"
- do políčka "**Server příchozí pošty**" zadejte "**mail.mojedomena.cz**"
- do políčka "**Server odesílané pošty**" zadejte "**mail.mojedomena.cz**"

Průvodce připojením k Internetu

Názvy e-mailových serverů

Typ serveru příchozí pošty: POP3

Server příchozí pošty (POP3, IMAP nebo HTTP):
mail.mojedomena.cz

Server SMTP je server používaný pro odesílání e-mailů.
Server odchozí pošty (SMTP):
mail.mojedomena.cz

< Zpět Další > Storno

- klikněte na "**Další**"
- do pole "**Název účtu**" zadejte své uživatelské jméno (**např. jan.novak@mojedomena.cz**).
- do pole "**Heslo**" zadejte své přístupové heslo

Průvodce připojením k Internetu

Přihlašování k poště Internetu

Zadejte název účtu a heslo, které vám přidělil poskytovatel služeb Internetu.

Název účtu: jan.novak@mojedomena.cz

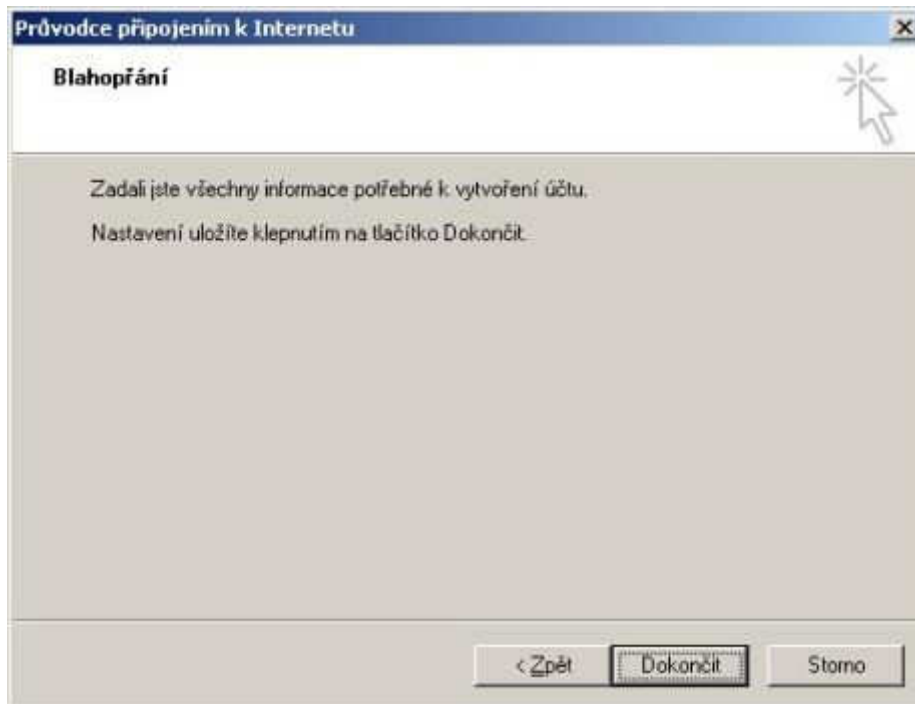
Heslo: ●●●●●●
 Zapamatovat heslo

Vyžaduje-li váš poskytovatel služeb Internetu pro přístup k poštovnímu účtu použití zabezpečeného ověření hesla, zaškrtněte políčko Přihlašovat se zabezpečeným ověřováním hesla.

Přihlašovat se zabezpečeným ověřováním hesla (SPA)

< Zpět Další > Storno

- klikněte na "**Další**"



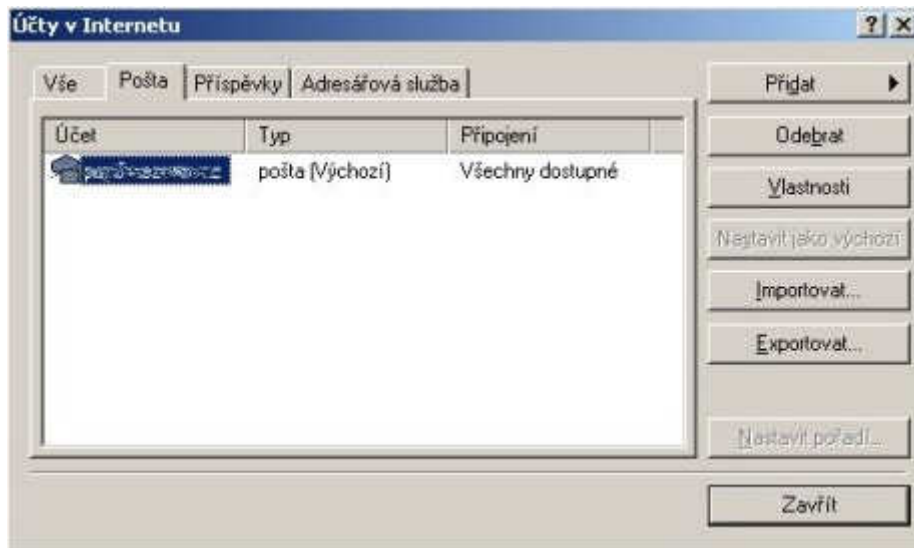
- klikněte na "**Dokončit**"

Tímto byl úspěšně vytvořen účet v poštovní programu. Aby bylo možné poštu odesílat, je nutné ještě aktivovat kontrolu uživatelského jména a hesla na SMTP.

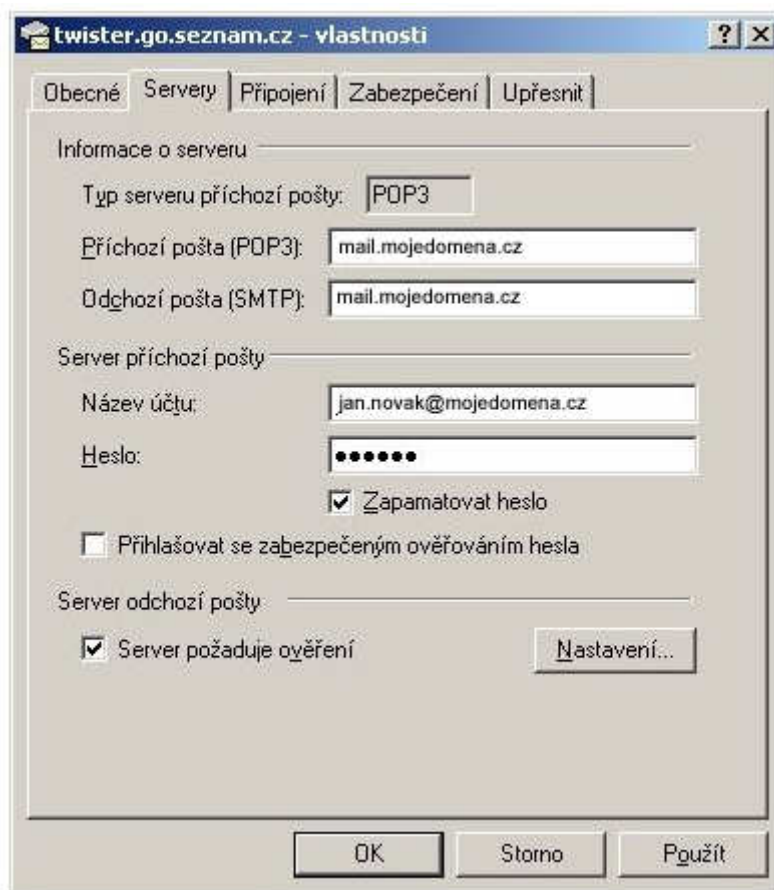
- klikněte na "**Nástroje**", vyberte "**Účty**"



- vyberte svůj účet na Seznamu
- klikněte na tlačítko "**Vlastnosti**"



- vyberte záložku "Servery"
- pod nadpisem "Server odchozí pošty" zaškrtněte "Server požaduje ověření"



- klikněte na tlačítko "Nastavení..."
- vyberte "Přihlašovat se jako"
- vyplňte uživatelské jméno a heslo
- zkontrolujte, zda je zaškrtnuto pole "Zapamatovat heslo"
- klikněte na "OK"
- klikněte na "Zavřít"

- Hotovo